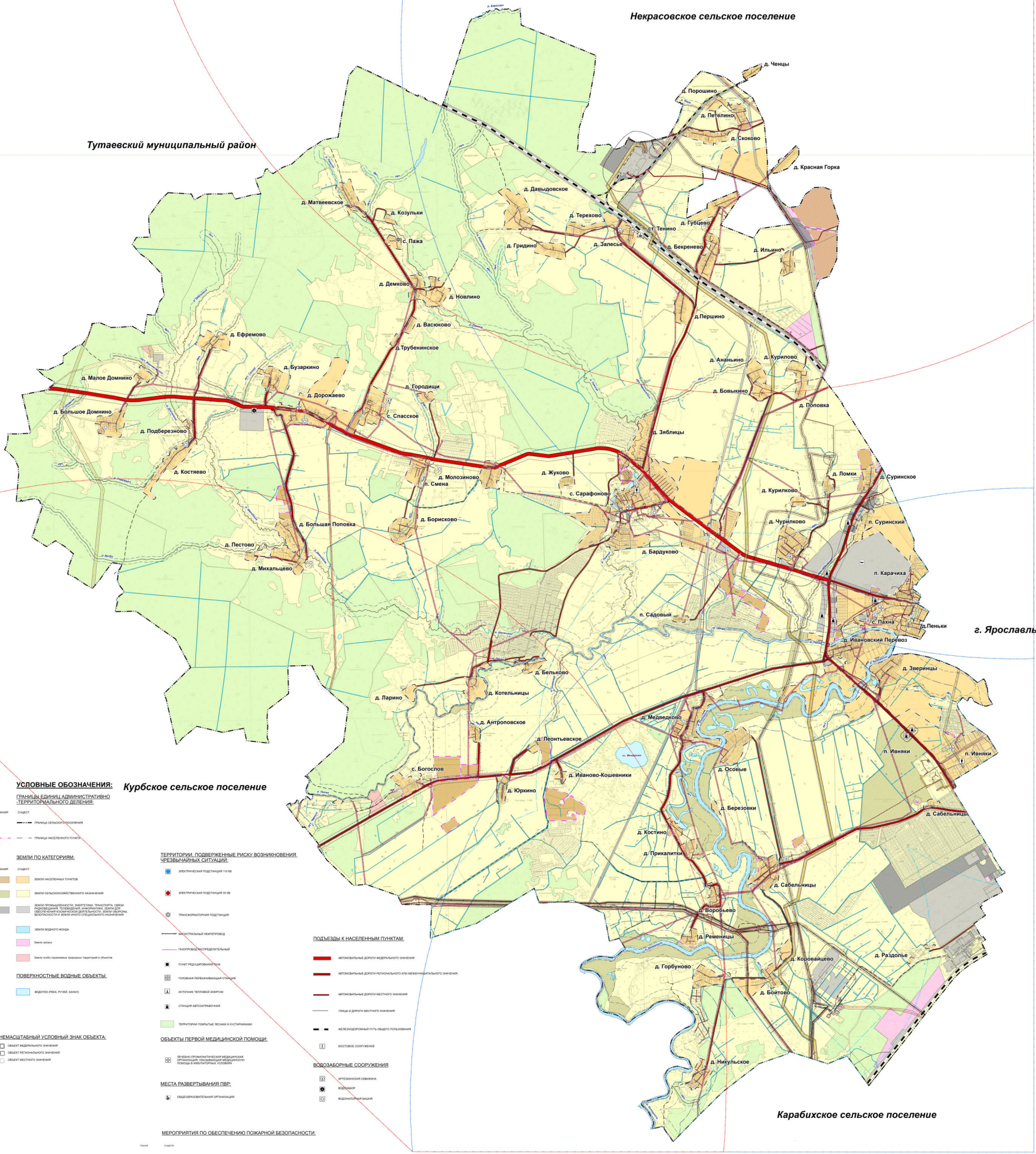


Материалы по обоснованию Генерального плана Ивняковского сельского поселения Ярославского района Ярославской области



Карта территории, подверженные риску возникновения чрезвычайных ситуаций природного и техногенного характера



Тутаевский муниципальный район

Некрасовское сельское поселение

г. Ярославль

Курбское сельское поселение

Карабихское сельское поселение

УСЛОВНЫЕ ОБОЗНАЧЕНИЯ:

Границы единиц административно-территориального деления:

Границы территории поселения

Границы населенного пункта

ЗЕМЛИ ПО КАТЕГОРИЯМ:

Земли населенных пунктов

Земли сельскохозяйственного назначения

Земли промышленности, строительства, транспорта, связи, радиосвязи, телевидения, информатики, земель для размещения объектов складского назначения, земель для размещения объектов складского назначения и земель иного специального назначения

Земли водного фонда

Земли лесной

Земли для государственных нужд Ярославской области

ПОВЕРХНОСТНЫЕ ВОДНЫЕ ОБЪЕКТЫ:

Водоток (река, ручей, канал)

ВНЕМАШТАБНЫЙ УСЛОВНЫЙ ЗНАК ОБЪЕКТА:

Объект местного значения

Объект регионального значения

Объект федерального значения

ТЕРРИТОРИИ, ПОДВЕРЖЕННЫЕ РИСКУ ВОЗНИКНОВЕНИЯ ЧРЕЗВЫЧАЙНЫХ СИТУАЦИЙ:

Земельная подстанция 110 кВ

Земельная подстанция 35 кВ

Трансформаторная подстанция

Инженерный неперевод

Односторонний железнодорожный переезд

Линейный железнодорожный переезд

Головная железнодорожная станция

Источники тепловых энергий

Склады автомобильных

Территории похоронных мест и кладбища

ОБЪЕКТЫ ПЕРВОЙ МЕДИЦИНСКОЙ ПОМОЩИ:

Фельдшерско-акушерский пункт

Фельдшерско-акушерский пункт с амбулаторными условиями

Места разветвления ПР

Общественная организация

МЕРОПРИЯТИЯ ПО ОБЕСПЕЧЕНИЮ ПОЖАРНОЙ БЕЗОПАСНОСТИ:

Пункт

Радиусы двенадцатиминутной доступности пожарных брига

ПОДЪЕЗДЫ К НАСЕЛЕННЫМ ПУНКТАМ:

Автомобильные дороги федерального значения

Автомобильные дороги регионального или межмуниципального значения

Автомобильные дороги местного значения

Улицы и дороги местного значения

Железнодорожный путь общего пользования

ВОДОЗАБОРНЫЕ СООРУЖЕНИЯ:

Ирригационная скважина

Водозабор

Водозаборная башня

0 240 480 960 1440
Метры

1 сантиметр = 150 метров